

Ansvarsoversikt

Hørsel og hjelpemidler

8 OVERGANGER

Barnehagen melder til NAV Hjelpemiddelsentral og til nytt installasjonssted (annen barnehage).

1 UTREDNING

Barnehagen melder hjelpemiddelbehovet til PPT/spesialpedagog i **kommunen** som utreder.

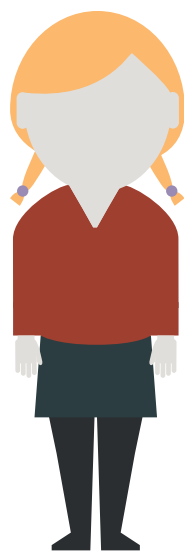
Statped og NAV Hjelpemiddelsentral kan bistå ved behov.

7 REPARASJONER OG VEDLIKEHOLD

Barnehagen melder fra til NAV hjelpemiddelsentral ved behov.

6 OPPFØLGING

Barnehagen har ansvar for å følge opp at hjelpemidlene blir tatt i bruk.



ARENA:
BARNEHAGEN

2 SØKNAD

Barnehagen eller PPT/spesialpedagog i **kommunen** søker om hjelpemidler. Foresatte underskriver søknaden.

Statped eller NAV Hjelpemiddelsentral kan bistå.

3 UTPRØVING OG VEDTAK

På **NAV Hjelpemiddelsentral** kan du prøve ulike typer hjelpemidler.

Hjelpemiddelsentralen gjør et vedtak.

5 OPPLÆRING

NAV Hjelpemiddelsentral har ansvar for opplæring i teknisk bruk.

Kommunen har ansvar for opplæring i pedagogisk bruk.

4 MONTERING

Barnehagen har ansvar for montering.

NAV Hjelpemiddelsentral kan bistå.